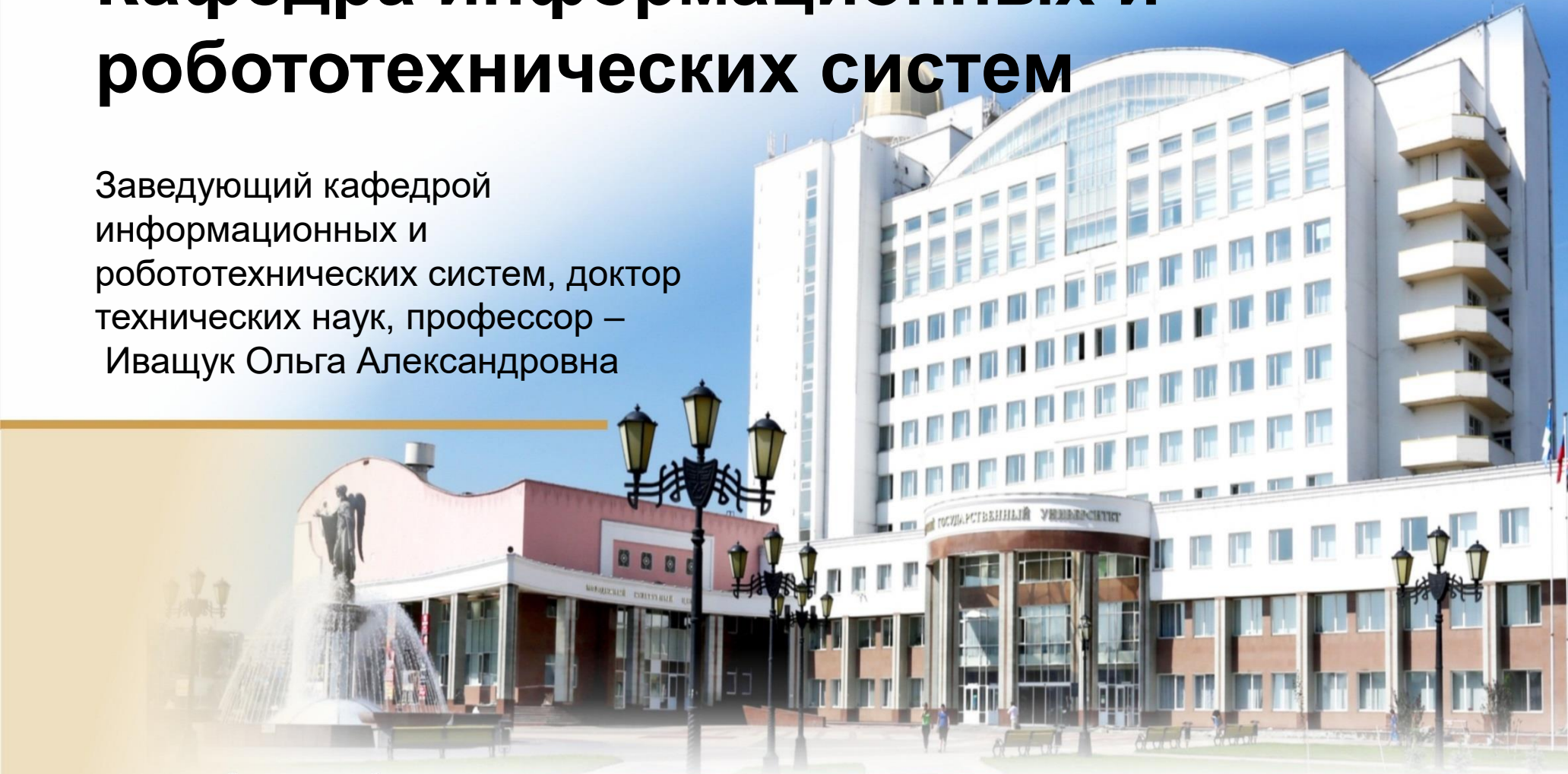




БелГУ  
**БелГУ**  
BELGOROD STATE  
UNIVERSITY (BelSU)

# Кафедра информационных и робототехнических систем

Заведующий кафедрой  
информационных и  
робототехнических систем, доктор  
технических наук, профессор –  
Иващук Ольга Александровна



[www.bsu.edu.ru](http://www.bsu.edu.ru)

Белгородский государственный национальный исследовательский университет

# Направления подготовки бакалавриата

| Направление подготовки  | Контрольные цифры приема по направлениям подготовки для обучения за счет бюджетных ассигнований федерального бюджета |                       |                              |                         |
|---|--|-----------------------|------------------------------|-------------------------|
|   | Всего  | из них по очной форме | из них по очно-заочной форме | из них по заочной форме |
| 09.03.02 Информационные системы и технологии.<br>•Информационно-управляющие системы   | <b>76</b>  | <b>63</b>             | <b>0</b>                     | <b>13</b>               |
| 12.03.04 Биотехнические системы и технологии<br>•Биотехнические системы медицинского, экологического и биометрического назначения | <b>25</b>  | <b>25</b>             | <b>0</b>                     | <b>0</b>                |
| 15.03.06 Мехатроника и робототехника.<br>•Наладка, программирование и эксплуатация мехатронных и робототехнических систем         | <b>30</b>  | <b>30</b>             | <b>0</b>                     | <b>0</b>                |

**09.03.02**

## **ИНФОРМАЦИОННЫЕ СИСТЕМЫ И ТЕХНОЛОГИИ –**

направление подготовки, формирующее комплексные компетенции в области информационных систем, программирования, интеллектуальных методов обработки информации, построения и использования баз данных, информационных сетей, цифровой и микропроцессорной техники и других элементов программно-аппаратного обеспечения информационных компьютерных систем.



**12.03.04**

## **БИОТЕХНИЧЕСКИЕ СИСТЕМЫ И ТЕХНОЛОГИИ –**

направление подготовки, формирующее комплексные компетенции в области разработки, производства и обслуживания программно-аппаратного обеспечения сложных биотехнических систем, медицинских систем и комплексов, приборов и аппаратов.



**15.03.06**

## **МЕХАТРОНИКА И РОБОТОТЕХНИКА –**

направление подготовки, формирующее комплексные компетенции в области мехатронных и робототехнических систем, включающих информационно-сенсорные, исполнительные и управляющие модули, их математическое, алгоритмическое и программное обеспечение, методы и средства их проектирования, моделирования, экспериментального исследования, отладки и эксплуатации мехатронных и робототехнических систем, имеющих различные области применения.



**27.03.05**

## **ИННОВАТИКА -**

---

это направление, которое связывает процессы планирования, разработки новых методов, средств проектирования и прогнозов развития техники и систем, авторское сопровождение процессов проектирования, сертификацию и управление интеллектуальной собственностью, исследование с применением технических средств, внедрение и сопровождение разработанных систем и технологий, оценки коммерческого потенциала технологии и др



# Вступительные испытания

## Результаты ЕГЭ бакалавриат

---

Математика (профильная)  
Информатика и ИКТ / Физика  
Русский язык

## **Вступительные испытания, проводимые ВУЗом самостоятельно, письменно**

Математика  
Информатика и ИКТ / Физика  
Русский язык

# Направления подготовки магистратуры

| Направление подготовки  | Контрольные цифры приема по направлениям подготовки для обучения за счет бюджетных ассигнований федерального бюджета |                       |                              |                         |
|---|--|-----------------------|------------------------------|-------------------------|
|   | Всего  | из них по очной форме | из них по очно-заочной форме | из них по заочной форме |
| 09.04.02 Информационные системы и технологии.<br>•Информационные системы в кибернетике  | <b>37</b>  | <b>25</b>             | <b>0</b>                     | <b>12</b>               |
| 12.04.04 Биотехнические системы и технологии.<br>•Биотехнические системы медицинского, экологического и биометрического назначения. | <b>20</b>  | <b>20</b>             | <b>0</b>                     | <b>0</b>                |
| 15.04.01 Машиностроение.<br>•Автоматизированное машиностроение  | <b>20</b>  | <b>20</b>             | <b>0</b>                     | <b>0</b>                |



# Направления подготовки аспирантуры

| Направление подготовки   | Контрольные цифры приема по направлениям подготовки для обучения за счет бюджетных ассигнований федерального бюджета |                       |                              |                         |
|--|--|-----------------------|------------------------------|-------------------------|
|  | Всего  | из них по очной форме | из них по очно-заочной форме | из них по заочной форме |
| 2.3. Информационные технологии и телекоммуникации<br>2.2.3. Автоматизация и управление технологическими процессами и производствами  | <b>8</b>   | <b>8</b>              | <b>0</b>                     | <b>0</b>                |
| 2.2. Электроника, фотоника, приборостроение и связь<br>2.2.8. Методы и приборы контроля и диагностики материалов, изделий, веществ и природной среды<br>2.2.12. Приборы, системы и изделия медицинского назначения | <b>4</b><br><b>1</b>   | <b>4</b><br><b>1</b>  | <b>0</b>                     | <b>0</b>                |
| 2.5. Машиностроение.<br>2.5.5. Технология и оборудование механической и физико-технической обработки   | <b>2</b>   | <b>2</b>              | <b>0</b>                     | <b>0</b>                |

# Трудоустройство выпускников

---

Выпускники кафедры успешно работают на высокооплачиваемых должностях в различных сферах современной IT-индустрии в России и за рубежом. В Белгородской области наших выпускников с нетерпением ждут на крупных и средних производственных предприятиях, в банках, налоговых органах, страховых компаниях, в администрации города, в Федеральной службе казначейства, в информационных службах таможни, на предприятиях медицинской промышленности, в лечебно-диагностических центрах различного профиля, торговых представительствах известных марок медицинских товаров и оборудования, сервисных центрах по ремонту и наладке импортной и отечественной медицинской техники, фармацевтических компаниях и многих других коммерческих и государственных структурах.

Среди потенциальных работодателей для выпускников этого направления подготовки можно выделить: ИФНС по г. Белгороду, ООО «Технологии Надежности», ООО «Управление Оптима», ЗАО «СофтЛайн Трейд», ОАО «Корпоративные сервисные системы», ООО «Бюджетные и Финансовые Технологии», ООО «Сайнер», ТРК «Мир Белогорья» группа компаний «ЭФКО», ОАО «Белгородэнерго», ОАО «Белагромаш-сервис им. В.М. Рязанова», Компания «Мираторг» «АО ОЭЗ «ВладМиВа», «АО Медтехника», ООО «ПИК-ФАРМА ХИМ», ООО «Эколог Проект» и др..

---

**СДЕЛАЙТЕ ПРАВИЛЬНЫЙ ВЫБОР !**